

«СОГЛАСОВАНО»

Руководитель главного
управления образования
администрации г. Красноярска
М. А. Аксенова

«15» *июня* 2022 г.



«УТВЕРЖДАЮ»
Заведующий МБДОУ № 45
Л. М. Лавриненко

«15» *июня* 2022 г.



«СОГЛАСОВАНО»

Врио начальника ОГИБДД МУ
МВД России «Красноярское»
подполковник полиции
К. В. Шульц

«15» *июня* 2022 г.



ПАСПОРТ

дорожной безопасности

Муниципального бюджетного дошкольного
образовательного учреждения «Детский сад № 45»

Общие сведения

Муниципального бюджетного дошкольного образовательного учреждения
«Детский сад № 45»

Тип ОУ: муниципальное

Юридический адрес ОУ: 660125, Россия, Красноярский край, город Красноярск, ул. 9
Мая, д. 16а тел.(3912)20-46-15, dou_45@mail.ru

Фактический адрес ОУ: 660125, Россия, Красноярский край, город Красноярск, ул. 9
Мая, д. 16а тел.(3912)20-46-15, dou_45@mail.ru

Руководители ОУ:

Заведующий Лавриненко Любовь Михайловна, 2204615

Заместитель заведующего по
учебно-воспитательной работе Ананова Людмила Петровна, 2204615

Заместитель заведующего по
административно-хозяйственной работе Анциферова Людмила Викторовна, 2204615

Ответственные работники муниципального органа образования: Консультант
управления образования администрации г. Красноярска Косицина Наталья Николаевна
, т. 263-81-44

Ответственные от Госавтоинспекции: Гостев Антон Александрович – начальник
отделения по пропаганде БДД (т. 212-20-33)

Ответственные работники за мероприятия по профилактике детского
травматизма: старший воспитатель Пяткина Алёна Викторовна, 220-46-15

Количество учащихся: 338

Наличие уголка по БДД: имеется в каждой из 12 групп, в холле на первом этаже

Наличие класса по БДД: нет

Наличие автогородка (площадки) по БДД: имеется выносной материал (дорожные
знаки, пешеходный переход, машины) для моделирования дорожной ситуации

Наличие автобуса в ОУ: МБДОУ не имеет на балансе автобуса

Режим работы ДОУ: Понедельник – пятница с 07:00 до 19:00
Суббота, воскресенье – выходной
Праздничные дни согласно календарю

Телефоны оперативных служб:

Отделение полиции: 102,112,266-74-23

Отделение МЧС: 220-06-43,220-06-44

Скорая медицинская помощь: 103,265-15-95

Содержание

План-схемы ОУ.

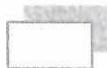
- 1) Район расположения ОУ, пути движения транспортных средств и детей;
- 2) Организация дорожного движения в непосредственной близости от образовательного учреждения с размещением соответствующих технических средств, маршруты движения детей и расположение парковочных мест;
- 3) Маршруты движения организованных групп детей от ОУ к стадиону, парку или к спортивно-оздоровительному комплексу;
- 4) Пути движения транспортных средств к местам разгрузки/погрузки и рекомендуемых безопасных путей передвижения детей по территории образовательного учреждения.

План-схемы МБДОУ

План-схема района расположения МБДОУ, пути движения транспортных средств и детей



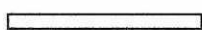
Жилая застройка



Проезжая часть



Тротуар



Светофор



Движение транспортных средств



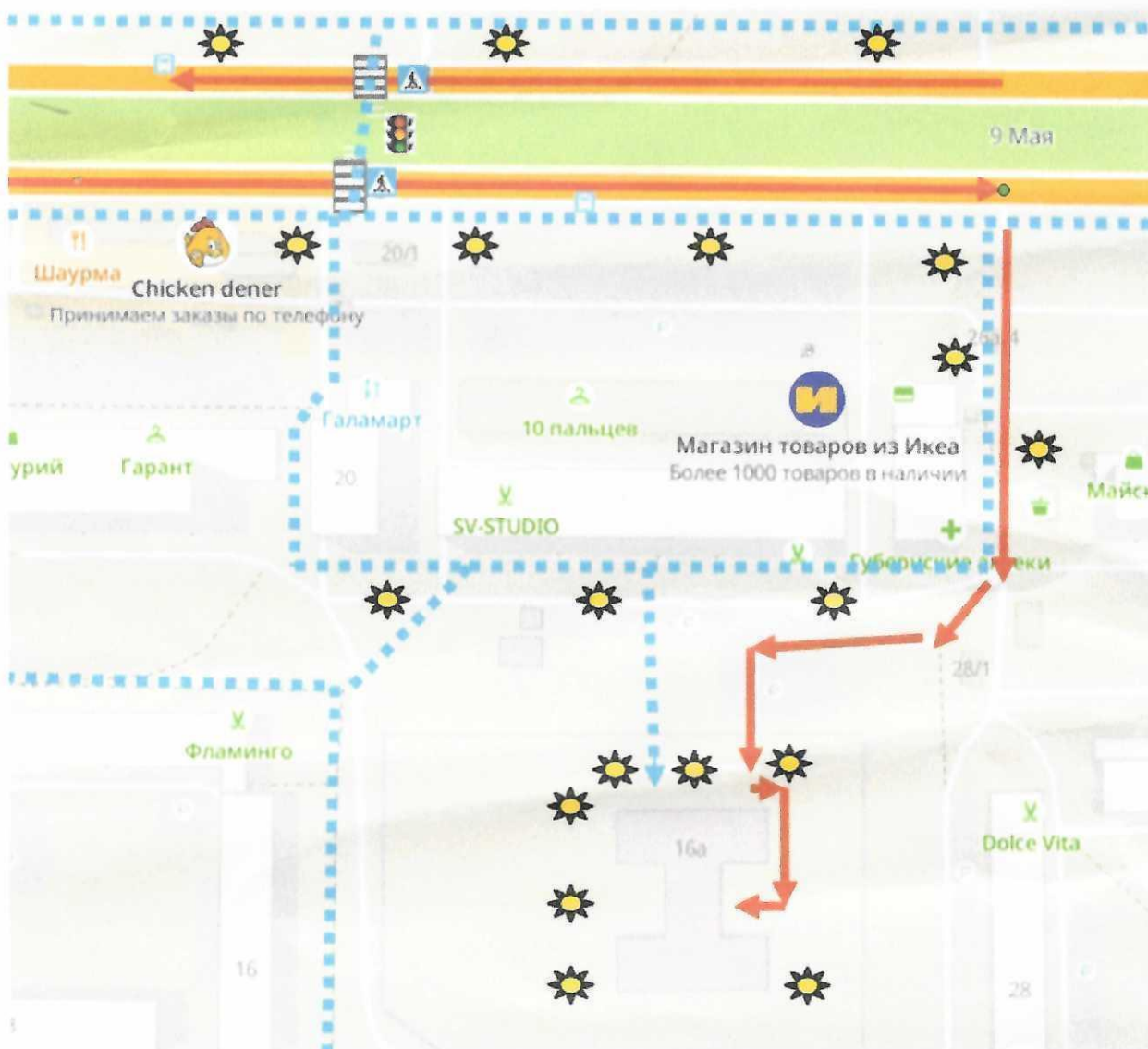
Движение воспитанников из (в) МБДОУ № 45




Пешеходный переход



Схема организации дорожного движения в непосредственной близости от образовательного учреждения с размещением соответствующих технических средств, маршруты движения детей и расположение парковочных мест

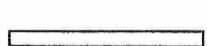


Жилая застройка 

Искусственное освещение 

Проезжая часть 


Парковочные места P

Тротуар 

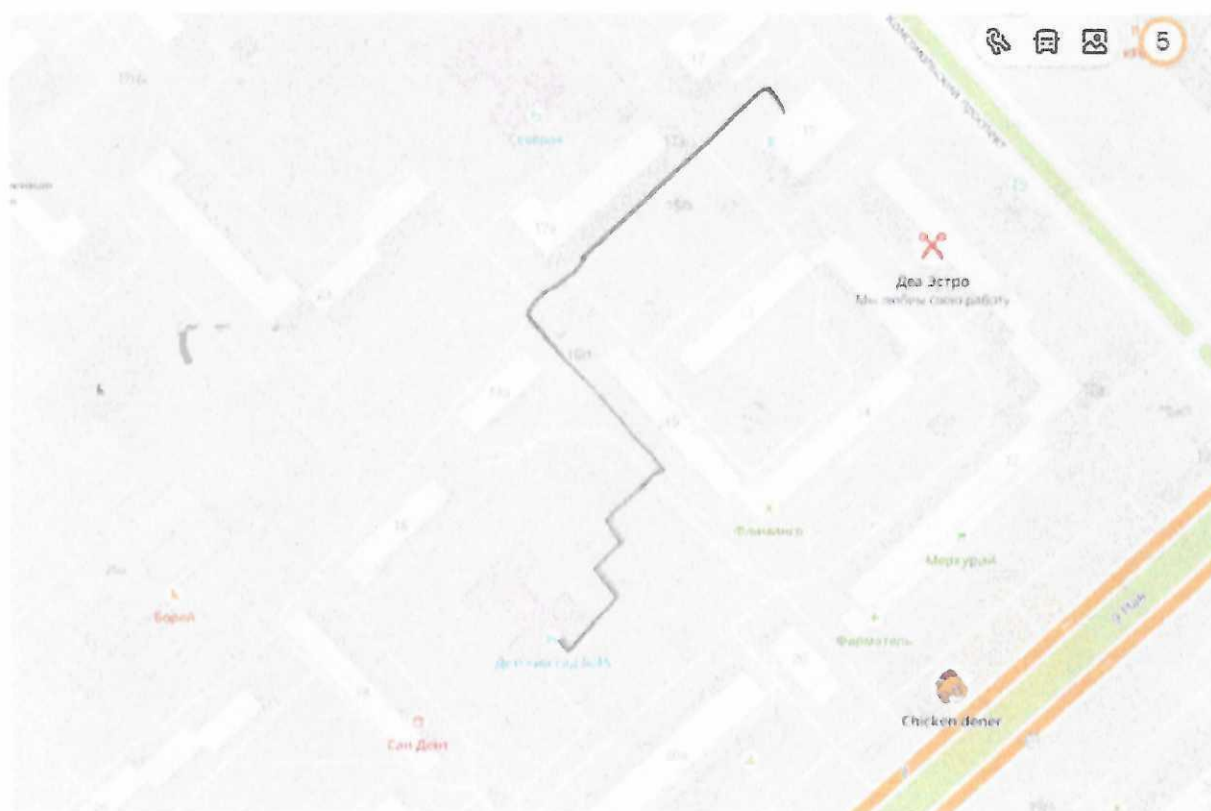
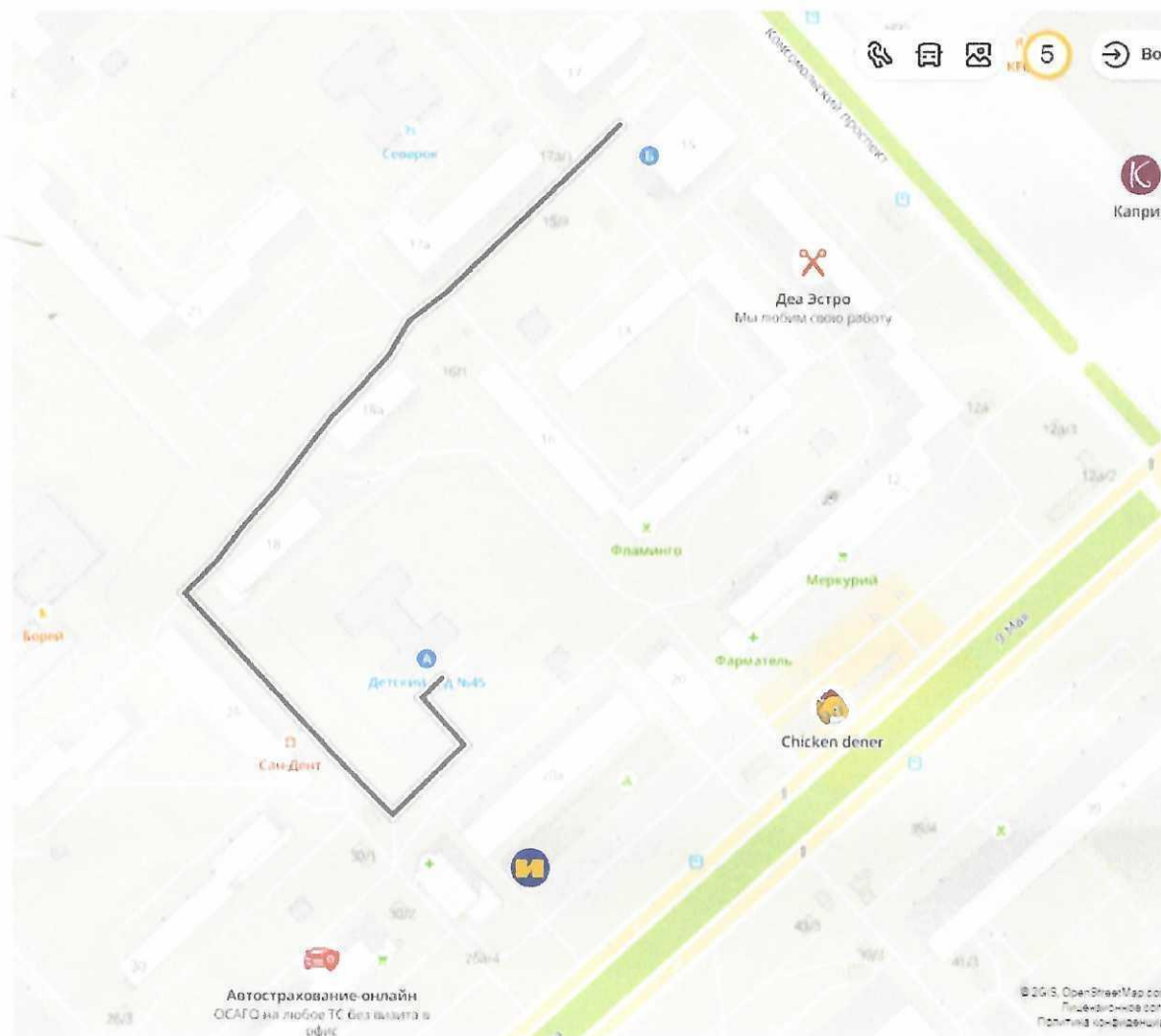
Светофор 

Движение транспортных средств 

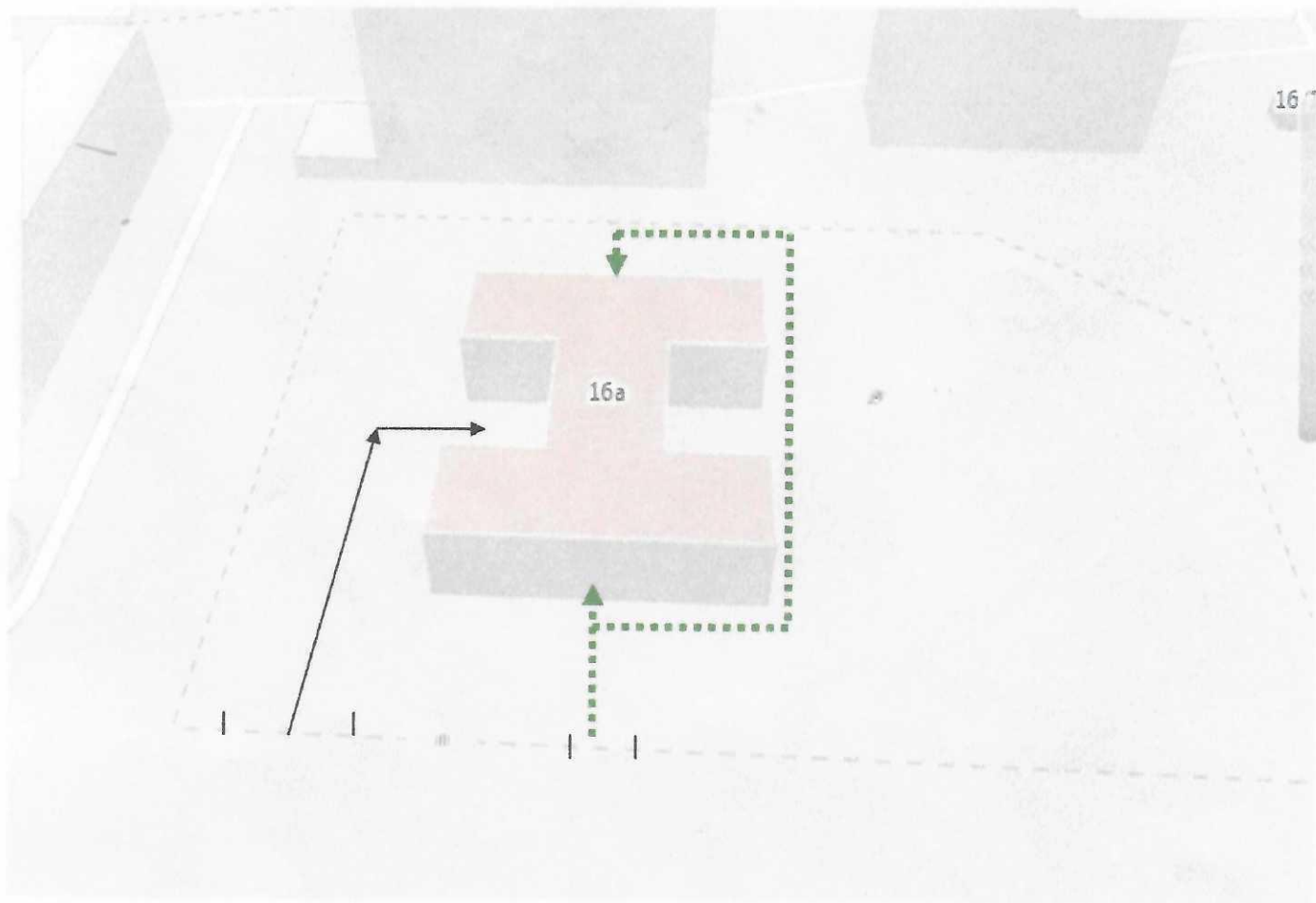
Движение воспитанников из (в) МБДОУ № 45 

Пешеходный переход 

Маршруты движения организованных групп детей от МБДОУ к библиотеке им. С. Я. Маршака



Пути движения транспортных средств к местам разгрузки/погрузки и рекомендуемые пути передвижения детей по территории образовательного учреждения



→ Пути движения транспортных средств к местам погрузки-разгрузки

...▶ Рекомендуемые безопасные пути передвижения детей